



# Kannadig

(Consultable sur [www.lesneven.bzh](http://www.lesneven.bzh))

D'ar Gwener 20 a viz Mae 2016

**N° 1583**

**20 mai 2016**

**LESNEVEN**

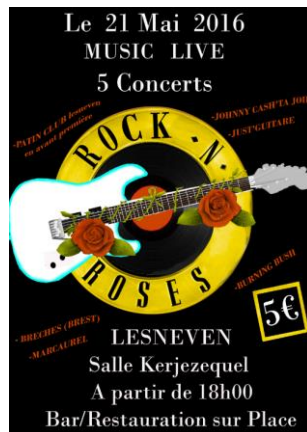
## Animations du week-end

*Abadennoù an dibenn-sizhun*

✚ **Plantes insolites – Sam 21 et Dim 22, de 10 h à 18 h, cloître de la Maison d'Accueil.** Expo-vente au profit de l'AFS Cambodge. Entrée gratuite.



✚ **Music Live - 5 concerts – Sam 21, à 18 h, salle Kerjézéquel, « Rock N Roses »:** « Johnny Cash'ta joie » (rock français) « Just'guitare » (rock français) « Burning bush » (reggae) « Brèches » (rock français) « Marcaurel » (rock français). En avant-première Patin-Club Lesnevien (show roller acrobatique sur musique rock). Bar, galettes saucisses, frites, crêpes. Entrée : 5 €. Org. : asso Cktwo.



✚ **Soirée contes avec Loïg Pujol – Sam 21, à 20 h 30, à L'Arvorik. « Rêveries des étoiles et des constellations - Les héros grecs dans le ciel ».** Des histoires pleines de poésie et d'humour, des récits de combats dignes de Don Quichotte. Entrée 5 € et 7 €. Billets en vente à l'office de tourisme et à L'Arvorik, les mer, ven, sam, de 10 h 30 à 12 h 30.



## Urgences - Services de garde

*Niverennoù prim*

- **POMPIERS** : 18 ou 112.
- **MEDECIN – DENTISTE** : 15 (Samu).
- **GENDARMERIE** : 17 ou 02 98 83 00 40.
- **PHARMACIES** : ☎ 32 37.
- **INFIRMIERS** : Samedi 21 : Cabinet, 15 rue de Verdun, Lesneven. ☎ 02 98 21 17 79.
- **AMBULANCES** : Du lundi au samedi, de 20 h à 8 h et dimanche/jour férié, faire le 15.
- **EAU - ASSAINISSEMENT** : ☎ 02.98.83.02.80.
- **GAZ - GRDF** : ☎ 02 98 02 02 22. Dépannage et sécurité 24 h/24 : ERDF 09 726 750 29.
- **ELECTRICITE - EDF** : ☎ 0810 333 029.
- **ANFR** Agence nationale des fréquences : [www.anfr.fr](http://www.anfr.fr).

## Informations

*Keleier*

### Campagne « Trottoirs »



Comme chaque année, un certain nombre de trottoirs seront rénovés. Certains travaux ont déjà débuté ; d'autres seront programmés dans les semaines à venir.

- **Rue du Trégor** (6, 7, 12) + dérasement des rues des Glénan et du Léon
- **Rue Saint-Exupéry** : du Collège vers la rue Baley (la partie du collège vers la rue Amiral Ronarc'h sera faite quand le rond-point sera réalisé)
- **Rue Saint Yves** côté droit en descendant (côté des écoles)
- **RD 110** : côté droit depuis Casino vers Tréfleze
- **Rue du Rétaire** : de la rue de la Paix vers Jo-Vérine (côté droit)
- **Entrée des places Brassens et Brel**
- **Création d'un parking devant le cinéma Even**
- **Rue d'Arvor**, devant le n°1

**Exposition « Super-héros », créations de Fabien Chavonnet.**

Venez redécouvrir l'univers des super-héros de comics sous un jour nouveau.

Entrée libre aux heures d'ouverture de la médiathèque.

**BB lecteurs** - Prochaines séances mardi 24 mai à 9h30 et 10h30 au choix.

Séances participatives sur le thème "animaux / anniversaires".

Chaque adulte doit préparer une comptine ou une histoire à partager avec le groupe. N'oubliez pas de réserver vos places.

**Concours de dessins** - La médiathèque organise un concours de dessins sur le thème des super-héros. Réalisations en papier ou numériques à déposer à la médiathèque jusqu'au samedi 4 juin. Infos à la médiathèque. A partir de 8 ans

CONCOURS DE DESSIN :  
SUPER-HÉROS DES COMICS

GRATUIT. À PARTIR DE 8 ANS  
DEMANDEZ LE RÉGLEMENT À L'ACCUEIL  
DE LA MÉDIATHÈQUE OU LE  
TÉLÉCHARGER SUR NOTRE PORTAIL.



Médiathèque de Lesneven  
Rue Diamède

## Rendez-vous

## Emgavioù

➔ **Voyage CCAS** – Suite à un désistement il reste une place pour le voyage « *Séniors en vacances* » qui aura lieu du 18 au 25 juin prochains à Seillac (Loir et cher). Tarif pour 8 jours/7 nuits tout compris : 495€ pour personnes imposables ou 310 € pour non imposables (aide de l'ANCV). Infos auprès du C.C.A.S, tél. 02 98 83 57 95.

➔ **Agrotech Formations - Journée découverte.** – Ven 20, de 17 h à 20 h, journée découverte des formations.

➔ **Messes** – Sam 21 : à 18 h, Lesneven. Pemp Sul, à 18 h, Le Folgoët. Dim 22 : Pemp Sul au Folgoët, à 8 h 30 ; 10 h (en breton), 11 h 15 ; 15 h, célébration mariale.

➔ **ASP Respecte du Léon - Familles endeuillées** – Lun 23, de 14 h 15 à 16 h 15, rencontre avec le groupe de parole. Inscription : ASP du Léon 06 04 09 57 99 - 02 98 30 70 42.

➔ **UTL** – Jeu 26, à 14 h, au cinéma, conférence « *Raconter l'histoire en BD* » par Mickaël Le Galli, scénariste.

➔ **IREO - Portes ouvertes** – Ven 27 (17 h-20 h) et Sam 28 (9 h/17 h).

➔ **UNC Lesneven - Fête des Familles** – Sam 28, de 10 h à 12 h, halle de loisirs du Valy-Goz, inscription au repas de « *La Fête des Familles* » qui se tiendra le mer 15/06, à la Maison d'Accueil. Infos au 02 98 83 04 48.

➔ **Saint-François-Notre Dame - Portes ouvertes** – Mer

1er juin, à 14 h, à l'animation, pour les futurs élèves de la 6<sup>e</sup> à la Terminale.

➔ **Pardon de St-Egarec** – Sam 4 et Dim 5/06, à cette occasion seront fêtés les 80 ans de la bénédiction de la chapelle. Le sam 4, à 20 h 30, concert de Maxime Pilot. Entrée libre. Dim 5, à 10 h 30, cérémonie religieuse, puis animations, pétanque, quilles, jeux bretons.

➔ **Pétanque - Championnat de Bretagne doublettes** – Sam 4, à 14 h et Dim 5/06, à 8 h 30. Seniors et Féminines.

➔ **Jumelage - accueil des Espagnols d'As Pontes (Galice)** Comme tous les deux ans, un groupe de Galiciens d'As Pontes (Espagne), de tous âges, séjournera à Lesneven cet été, pendant une semaine, du mer 3 août au soir jusqu'au jeu 11 août au matin. Ils seront hébergés dans des familles et participeront aux excursions, visites, réceptions diverses organisées par le Comité de Jumelage. Les familles souhaitant accueillir un ou plusieurs visiteurs peuvent prendre contact au 02 98 83 04 30 (laisser message) ou [lesnevenaspontes@aol.com](mailto:lesnevenaspontes@aol.com).

➔ **Pèlerinage diocésain à Lourdes.** – Les personnes qui souhaitent aller en pèlerinage du 13 au 19/09, sont invitées à retirer une feuille d'inscription au presbytère de Lesneven, de 9 h 15 à 11 h 45 et de 15 h à 18 h, tous les jours. Il est conseillé de le faire tôt.

## Exposition à la chapelle Saint-Joseph - Jusqu'au 25 mai, de 14 h à 18 h.



**François Mahé** - Peintre amateur autodidacte, il commence la peinture en 2013, après avoir suivi pendant 2 ans les cours publics de dessin à l'EESAB Lorient. Il est venu à la peinture et à la couleur spontanément, dans la continuité du dessin. Travaillant principalement à l'huile et à l'acrylique, il est attiré par des sujets divers tels que les paysages urbains, les marines, les scènes de vie. L'axe principal de son travail se situe autour du travail de la lumière, au cœur de toutes ses réalisations.

## Cinéma Even

### Sinema Even

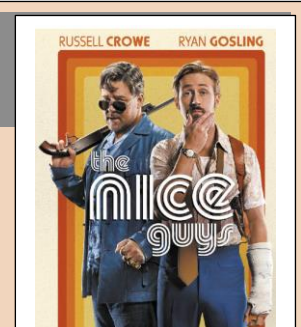
« **Dalton Trumbo** » - Ven 20, à 20 h 15 ; Dim 22, à 15 h 45. Biopic, drame. USA. 2 h 04. **VOST**

« **The nice guys** » - Sam 21, Dim 22, à 20 h 15. Com., Policier. 1 h 56.

« **La Saison des femmes** » - Dim 22, à 10 h 45, Lun 23, à 20 h 15. Drame, 1 h 56. **VOST**

« **La trilogie marseillaise - Fanny** » - Mar 24, à 20 h 15. Comédie dramatique 2 h 05.

« **X-Men : Apocalypse** » - Jeu 26, Sam 28 et Dim 29, à 20 h 15. Action - Sc.-Fiction. 2 h 24.



## STOP ANNONCES

Traoù a bep seurt

### EMPLOI - SERVICE

◆ La Communauté de Communes du Pays de Lesneven/Côte des Légendes recherche animateur BAFA, du 4 au 31/07 et du 15 au 28/08. Brevet d'animateur aux fonctions d'animateur BAFA et permis B exigés. Temps complet. CV et lettre à adresser à M. Bernard Tanguy, Président de la Communauté de Communes : [rh@cc-pays-de-lesneven.fr](mailto:rh@cc-pays-de-lesneven.fr) ou 12, bd des Frères Lumière, 29260 Lesneven. Tél. 02 98 21 11 77.

◆ Le service de soins infirmiers à domicile Amadeus, recrute, en CDI, tps partiel, aide médico psychologique ou aide-soignant(e) avec expérience du handicap, pour réaliser des soins d'hygiène, d'accompagnement... Poste à pourvoir le 01/06. Candidature : [contact@amadeus-asso.fr](mailto:contact@amadeus-asso.fr). Tél. 02 98 21 12 40.

### LOCATIONS - VENTES

Les annonces immobilières n'engagent en aucun cas la mairie, mais seulement les annonceurs.

◆ Loue, Lesneven centre, appart T2 bis : cuis. amén., ch. av. placard, chauff. indiv. gaz de ville. T. 06 70 55 05 95.

◆ Loue, Lesneven centre, appart 64 m<sup>2</sup> : cuis., séjour, 2 ch., jardin privé 300 m<sup>2</sup> clos de murs, débarras. 500 €. Tél. 02 98 19 48 43 ou 06 79 51 91 07.

◆ Loue, Lesneven pr. centre, dans résidence calme, T4 en rdc. Libre au 15/09. Tél. 06 75 59 31 17.

◆ Loue, Lesneven centre, local commercial ou prof. 102 m<sup>2</sup>, avec réserve. Tél. 06 70 55 05 94.

◆ Vends, Lesneven, terrain constructible, 520 m<sup>2</sup>, proche centre et écoles. Tél. 06 78 31 41 37.

### DIVERS

◆ Vends caravane « Caravelair », 1971, 4 pl., 1 500 €, grand auvent (année 2 000), hivernage Kernouës. Tél. 02 98 84 04 33.

◆ Vds vélo de course 200 €, état neuf. T. 06 35 95 21 87.

◆ Vends salon de jardin, état neuf (1 table et 6 chaises), 50 €. Tél. 02 98 83 28 77.

◆ Vends frigo américain blanc, 4 ans, TBE. Tél. 02 98 83 06 27 ou 06 67 25 35 15.

## Radio Emeraude – Le son du Pays sur le 95.9

Radio Emeraude - Ton ar vro !

L'Info au Présent du lundi au vendredi : 7 h/13 h/19 h. [radio.emeraude@wanadoo.fr](mailto:radio.emeraude@wanadoo.fr).

- **Samedi 21** « Les gens de mer, les gens de terre » – Agri/Agro : 26<sup>e</sup> édition du Forum de Ploudaniel, la fête des terroirs d'ici et d'ailleurs. **Direct à 12 h et 14 h et rediffusion à 16 h.**
- **Lundi 23** **L'Info au Présent** – Territoire : Présentation de la démarche santé et vieillissement de la caisse régionale du Crédit Agricole.
- **Mardi 24** **L'Info au Présent** – Economie : Point sur le chantier de l'hôtel d'entreprises et des ateliers relais du Parc.
- **Mercr 25** **L'Info au Présent** – Social : Inauguration des nouveaux locaux de l'ADMR, Lesneven.
- **Jeudi 26** **L'Info au Présent** – Conférence : L'UTL sur le thème : « Les énergies venues de la mer » par Michel Paillard.
- **Vend. 27** **L'Info au Présent** – Enfance jeunesse : Présentation de la 2<sup>e</sup> édition de la fête du jeu, Plouider. **Le nouveau site de Radio Emeraude est en ligne sur [radio-emeraude.net](http://radio-emeraude.net)**



### Enlèvement de compost à la station d'épuration

Du compost est mis à disposition gratuitement à la station d'épuration de Lesneven les vendredi 20 et 27 mai de 9h30 à 12h et de 13h30 à 16h. L'agent responsable de la plateforme de compostage sera présent pour assurer le chargement du produit. Un guide d'utilisation sera disponible. Pour tout renseignement, vous pouvez nous contacter à l'adresse courriel suivante : [eau-lesneven@wanadoo.fr](mailto:eau-lesneven@wanadoo.fr)

## Communiqués des Sports

Keleier ar sportoù

\* **Korrigans Marche** : Sam 21, à 13 h 45 : bourg Plounéour-Trez. Dim 22, à 9 h : bourg Brignogan ; Mar 24, à 13 h 45 : Ménéham, Kerlouan. \* **Korrigans course à pied** : nouvel entraînement réservé aux débutants le samedi, à 10 h, à l'Hippodrome. Tél. 02 98 83 31 43 ou 06 32 70 50 11. \* **Rando VTT et Marche** : Le Côte des légendes VTT de Lesneven organise le 12 Juin sa 15<sup>ème</sup> randonnée VTT. Site internet pour infos : <http://cotedeslegendesvtt.free.fr>. Tél. 07 82 41 57 14. \* **Basket Club Plouider** : info : 06 59 81 64 05 ou 06 64 82 19 86.

RACING CLUB LESNEVIEN - Samedi 21				Dimanche 22 mai			
Equipe	Adversaire	Heure	Lieu	Equipe	Adversaire	Heure	Lieu
U19	BOHARS VGA	15H30	G. Martin				
U15 A	BREST ASB2	15H30	J. Abautret	SENIORSA	PLEDRAN	15H30	PLEDRAN
U15 B	PLOUNVENTER	15H30	J. Abautret	SENIORSB	BOURG BLANC	15H30	BOURG BLANC
U16 Féminines	GJ CRANOU	14H30	G. Martin	SENIORSC	BOURG BLANC	13H30	BOURG BLANC



### Communauté de Communes

Kumuniezh Kumunioù

#### Collecte des déchets ménagers

**Tri sélectif** : une matière recyclable n'est pas forcément recyclée. L'anneau de Moebius, symbole du recyclage, indique que les produits ou emballages ainsi marqués peuvent être recyclés si un système de collecte et une filière du recyclage existent. Le chiffre à l'intérieur de l'anneau indique le pourcentage de matière recyclée déjà présent dans le produit. [environnement@cc-pays-de-lesneven.fr](mailto:environnement@cc-pays-de-lesneven.fr) | 0 810 440 500



**Tourisme : avis aux organisateurs d'animations** : Pour annoncer un événement, complétez le formulaire sur le site internet de l'office. Afin d'apparaître dans les éditions papiers de juillet et août, merci de transmettre vos animations **avant le 29 mai**. T. 02 29 61 13 60 - [genevieve.dolou@lesneven-cotedeslegendes.fr](mailto:genevieve.dolou@lesneven-cotedeslegendes.fr)

**Jardiner responsable, c'est possible !** Limiter les maladies ? Attention aux variétés de légumes ! Certains légumes sont plus sensibles que d'autres aux maladies. Soyez vigilants lors de votre choix, cela évitera des traitements chimiques inutiles. Exemples de tomates moins sensibles au mildiou : Fandango, Pyros, Ferline. Aux autres maladies : Carmello, Boa, Dona, Trésor... Exemples des pommes de terre moins sensibles au mildiou : Apollo, Carlita, Eden, Emeraude, Juliette, Kerpondy, Monalisa, Naturella, Yesmina. Les variétés à chair ferme sont toutes assez sensibles côté feuillage, mais certaines sont peu sensibles côté tubercule : Lady Christl, Nicola, Franceline, Pomfine, Linzer Delikatess. Syndicat Mixte des Eaux du Bas-Léon / mission SAGE - 02 98 30 75 26 - [communication.basleon@orange.fr](mailto:communication.basleon@orange.fr)

#### Centre socioculturel : actions en direction des familles

Samedi 21, 10 h : atelier d'éveil parent-enfant (0-3 ans) avec le REPAM 2, rue des Déportés – Lesneven - 02 98 83 04 91 - [centresocioculturelintercommunalpaysdelesneven.org](http://centresocioculturelintercommunalpaysdelesneven.org)

### « Chez nos voisins »

**Ploudaniel - 26<sup>e</sup> forum. Sam 21 et dim 22**, 150 exposants, restauration samedi et dimanche. Entrée gratuite. **Le Folgoët - Récupération de journaux - Sam 21, de 10 h 30 à 11 h 30**, espace Kermaria. **Saint-Frégant - Journée spéciale « agrumes » - Sam 21, de 14 h à 18 h**. Marie Rolland répondra à vos questions. Infos au 02 98 83 01 94. **Lanhouarneau - randonnée pédestre « Au clair de lune » - Sam 21**, dans les sentiers de Lanhouarneau, 10 km, 2 h environ (gratuit). Départ du bourg à 21 h et retour salle Ty place meur pour partager une soupe à l'oignon (2 €/pers.). Tél. 06 64 51 22 81. **Kernilis - Ramassage de textiles en tout genre** - vêtements, chaussures, linge de maison, sacs à main, peluches... Emballer vos trésors dans des sacs poubelles noués (pas de carton) et venez les déposer à la salle de sports jusqu'au 11 juin. **Guissény - Familles rurales** - séjour pour jeunes (14 - 17 ans) à Crozon, du 7 au 16/07. 375 €. Infos 06 32 01 40 82.



**LESNEVEN**  
**Pardon de St-Egarec**  
Kervasdoué  
**les 4 et 5 juin**

**Sam 4, à 20 h 30, concert de Maxime Pilot** (entrée libre). **Dimanche 5, à 10 h 30**, cérémonie religieuse. Ouverture des stands : pâtisseries, café, buvette, loterie. **Après-midi** : concours de pétanque en doublettes, challenge jeu de quilles, jeux bretons, scène ouverte à partir de 12 h.