



Kannadig

(Consultable sur www.lesneven.bzh)

N° 1584

27 mai 2016

LESNEVEN

D'ar Gwener 27 a viz Mae 2016

Informations

Keleier

Célébration du centenaire de la Bataille de Verdun. - Dim 29 mai : La Municipalité, en accord avec les associations patriotiques, organise une cérémonie du Souvenir. A 10 h 15, rassemblement place de l'Europe et accueil des personnalités et des porte-drapeaux.

Collecte de sang : Lun 30, Mar 31 et Mer 1^{er}, de 8 h à 13 h, salle de Kerjézéquel.



Urgences - Services de garde

Niverennoù prim

- **POMPIERS** : 18 ou 112.
- **MEDECIN – DENTISTE** : 15 (Samu).
- **GENDARMERIE** : 17 ou 02 98 83 00 40.
- **PHARMACIES** : ☎ 32 37.
- **INFIRMIERS** : Samedi 28 : Cabinet, 10 rue de la Marne, Lesneven. ☎ 02 98 83 11 16.
- **AMBULANCES** : Du lundi au samedi, de 20 h à 8 h et dimanche/jour férié, faire le 15.
- **EAU - ASSAINISSEMENT** : ☎ 02.98.83.02.80.
- **GAZ - GRDF** : ☎ 02 98 02 02 22. Dépannage et sécurité 24 h/24 : ERDF 09 726 750 29.
- **ELECTRICITE - EDF** : ☎ 0810 333 029.
- **ANFR** : Agence nationale des fréquences : www.anfr.fr.

Cinéma Even

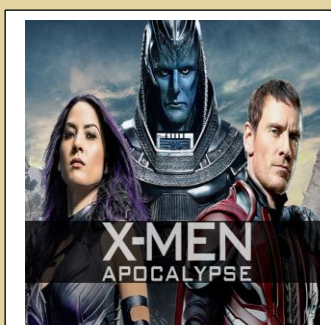
Sinema Even

«**Un homme à la hauteur** » - Ven 27, à 20 h 15 ; Dim 29, à 10 h 45 ; Lun 30, à 20 h 15. Comédie. Romance. 1 h 38.

«**X-Men : Apocalypse** » - Sam 28 et Dim 29, à 20 h 15. Action - Sc.-Fiction. 2 h 24.

«**Retour chez ma mère** » - Dim 29, à 15 h 45. Comédie, Fr. 1 h 37. **En avant-première.**

«**Alice de l'autre côté du miroir** » - Mer 1^{er}, à 20 h 15 ; Ven 3, à 20 h 15 (3D) ; Sam 4, à 20 h 15 ; Dim 5, à 15 h 45, Lun 6, à 20 h 15. Fantast., comédie. 1 h 50. **Sortie Nationale.**



Lesneven & Co

Fête des mères! Dimanche 29 Mai

Les magasins
Lesneven and Co
vous offrent
des bons d'achat de 50€

**Venez jouer et gagner
du samedi 21 mai
au samedi 28 mai**

Exposition à la chapelle Saint-Joseph - Du 27 mai au 8 juin, de 14 h à 18 h.

Chris Segar : « Rêves de Rochers »



Depuis plusieurs d'années, Chris Segar, de Cardiff (Pays de Galles) a peint des tableaux des rochers de la côte du Finistère, spécialement à Kerlouan. Il a commencé avec les aquarelles, sujet d'une exposition à Lesneven en 2011, mais récemment il a fait des toiles plus grandes en acrylique. Il est attiré par les formes des rochers, souvent grotesques, souvent suggestive d'un visage ou des animaux. Il passe beaucoup de son temps à Goulven, mais il a aussi fait des tableaux de rochers en Australie.

Permanences des élus

Eurioù degemer an dilennidi

Mardi 31 : pas de permanence de Héléne Delapré.

Médiathèque Le Vilaren

Mediaoueg ar Vilaren

Exposition « Super-héros », créations de Fabien Chavonnet.

Venez redécouvrir l'univers des super-héros de comics sous un jour nouveau.

Entrée libre aux heures d'ouverture de la médiathèque.

Concours de dessins - La médiathèque organise un concours de dessins sur le thème des super-héros. Réalisations en papier ou numériques à déposer à la médiathèque jusqu'au samedi 4 juin. Infos à la médiathèque. A partir de 8 ans



Rendez-vous

Emgavioù

➔ **Enlèvement de compost à la station d'épuration.** - Du compost est mis à disposition gratuitement à la station d'épuration de Lesneven ven 27 mai de 9h30 à 12h et de 13h30 à 16h. L'agent responsable de la plateforme de compostage sera présent pour assurer le chargement du produit. Un guide d'utilisation sera disponible. Pour tout renseignement, vous pouvez nous contacter à l'adresse courriel suivante : eau-lesneven@wanadoo.fr

➔ **FNOM.** - Ven 27, à 17 h 30, au centre socioculturel, réunion de la section des officiers mariniers et veuves.

➔ **IREO - Portes ouvertes** - Ven 27 (17 h-20 h) et Sam 28 (9 h/17 h).

➔ **UNC Lesneven - Fête des Familles** - Sam 28, de 10 h à 12 h, halle de loisirs du Valy-Goz, inscription au repas de « La Fête des Familles » qui se tiendra le mer 15/06, à la Maison d'Accueil. Infos au 02 98 83 04 48.

➔ **Messes** - Sam 28 : à 18 h, Lesneven et Ploudaniel. Pemp Sul, à 18 h, Le Folgoët. Dim 29 : Pemp Sul au Folgoët, à 8 h 30 ; 10 h (en breton), 11 h 15 ; 15 h, célébration mariale.

➔ **Saint-François-Notre Dame - Portes ouvertes** - Mer 1er juin, à 14 h, à l'animation, pour les futurs élèves de la 6^e à la Terminale.

➔ **Diwan - Portes ouvertes** - Ven 3 (14 h-18 h), Sam 4 (9 h-12 h). Les enfants sont accueillis, depuis la maternelle (2 ans) jusqu'au CM2. Ecole ouverte à toutes

les familles, bretonnantes ou non. Services de garderie, cantine, transports scolaires.

➔ **Pardon de St-Egarec** - Sam 4 et Dim 5, à cette occasion seront fêtés les 80 ans de la bénédiction de la chapelle. Le sam 4, à 20 h 30, concert de Maxime Piolot. Entrée libre. Dim 5, à 10 h 30, cérémonie religieuse, puis animations, pétanque, quilles, jeux bretons.

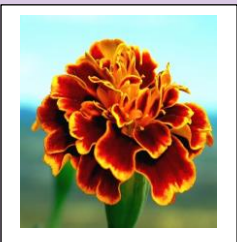
➔ **Pétanque - Championnat de Bretagne doublettes** - Sam 4, à 14 h et Dim 5/06, à 8 h 30. Seniors et Féminines.

➔ **50 ans du Dojo Lesnevien.** - Sam 11, à 19 h, salle Kerjézéquel. Réserv. repas (15 €) au 02 98 83 91 15 ou 06 70 00 76 13. Ouvert à tous.

➔ **Jumelage - accueil des Espagnols d'As Pontes (Galice)** Comme tous les deux ans, un groupe de Galiciens d'As Pontes (Espagne), de tous âges, séjournera à Lesneven cet été, pendant une semaine, du mer 3 août au soir jusqu'au jeu 11 août au matin. Ils seront hébergés dans des familles et participeront aux excursions, visites, réceptions diverses organisées par le Comité de Jumelage. Les familles souhaitant accueillir un ou plusieurs visiteurs peuvent prendre contact au 02 98 83 04 30 (laisser message) ou lesnevenaspontes@aol.com.

➔ **Pèlerinage diocésain à Lourdes.** - Les personnes qui souhaitent aller en pèlerinage du 13 au 19/09, sont invitées à retirer une feuille d'inscription au presbytère de Lesneven, de 9 h 15 à 11 h 45 et de 15 h à 18 h, tous les jours. Il est conseillé de le faire tôt.

Jardiner responsable, c'est possible !



Certaines "plantes compagnes" permettent de limiter les ravageurs. C'est le cas des œillets d'inde qui protègent les tomates contre les nématodes parasites. Les plantes aromatiques (lavande, thym, sauge, camomille...) exercent une certaine protection des plantes voisines contre les insectes ravageurs comme le puceron.



La valériane, l'ortie favorisent les insectes auxiliaires, c'est-à-dire les insectes utiles qui se nourrissent de ravageurs. Toutes les fleurs simples, riches en pollen et en nectar, notamment les plantes aromatiques et condimentaires (fenouil, aneth, ache...) attirent les butineurs et les auxiliaires dans le potager. Syndicat Mixte des Eaux du Bas-Léon / mission SAGE - 02 98 30 75 26 - communication.basleon@orange.fr

STOP ANNONCES

Traoù a bep seurt

EMPLOI - SERVICE

- ◆ « Paëlla Plus » cherche employé(e) pour marché du lundi, Lesneven, de 8 h à 14 h, du 11/07 au 29/08. Etudiant accepté. Tél. 02 98 63 58 41 ou 06 62 85 66 92.
- ◆ Dame, expérience, propose ses services pour entretien maison, courses. CESU. Tél. 02 98 21 17 48 ou 06 35 90 46 09.

LOCATIONS - VENTES

Les annonces immobilières n'engagent en aucun cas la mairie, mais seulement les annonceurs.

- ◆ Loue, Lesneven centre, T1, 30 m² : séjour, coin cuis. équipée, ch., sdb, buanderie, cour. Tél. 02 98 20 47 13 ou 06 14 40 86 53.
- ◆ Loue, Lesneven centre, appt T2 bis : cuis. amén., séjour, ch. av. placard, chauff. central gaz de v., parking. Tél. 06 70 55 05 95.
- ◆ Loue, Lesneven centre, T2, 45 m² en rdc, refait à neuf, jardinet. Tél. 06 31 67 54 88.
- ◆ Loue, Lesneven centre, appt en rdc, 64 m² : 2 ch.,

cuis., séjour 64 m², jardin privé clos de murs 300 m². 500 €. Tél. 02 98 19 48 43 ou 06 79 51 91 07.

- ◆ Loue, Lesneven pr. centre, petite maison : cuis. amén., 2 ch., cheminée, 59 m² hab., terrain clos 175 m², cabanon. 495 €. Tél. 06 80 43 24 43 (HR).
- ◆ Loue, Lesneven centre, local commercial ou prof. 102 m² avec remise, toilettes. Tél. 06 70 55 05 94.
- ◆ Vends, Lesneven, terrain constructible, 520 m², proche centre et écoles. Tél. 06 78 31 41 37.

DIVERS

- ◆ Vends collection de pièces de 2 € de 1999 à 2014. 4 € la pièce au nombre de 105. Tél. 06 51 31 61 47.
- ◆ « Dino et Shirley », 1 place à vendre pour vendredi 27, au Quartz de Brest, 14 €. Tél. 02 98 83 31 34.
- ◆ Urgent recherche barnum (ou grande tente) 20-25 personnes, pour « Fête des voisins » le 11 juin, petit prix. Tél. 02 98 83 31 34 ou 06 75 73 41 25.
- ◆ Vends 2 forfaits Festival « Bout du Monde », 3 jours, prix coutant. Tél. 06 82 01 96 36.

INFO COMMERCIALE : «Royal Kebab», 3 rue Alain Fergent, changement de propriétaire (nouveaux menus). Tél. 02 98 30 70 72. Ouvert 7/7.

Radio Emeraude – Le son du Pays sur le 95.9

Radio Emeraude - Ton ar vro !

L'Info au Présent du lundi au vendredi : 7 h/13 h/19 h. radio.emeraude@wanadoo.fr.

- **Samedi 28** « Les gens de mer, les gens de terre » – Diff. 11 h et 16 h - Agri & Agro : 26^e édit. Forum Ploudaniel.
- **Lundi 30** L'Info au Présent – Economie : Groupe Even, bilan 2015 et perspectives 2016.
- **Mardi 31** L'Info au Présent – Sécurité : Conférence-débat sur la sécurité de nos Aînés, Ploudaniel.
- **Mercr 1^{er}** L'Info au Présent – Exposition : Les expos du Comité des Fêtes de Lesneven avec hris Segar.
- **Jeudi 2** L'Info au Présent – Conférence : L'UTL sur le thème : « Raconter l'Histoire en bande dessinée » par Michaël Le Galli.
- **Vend. 3** L'Info au Présent – Enfance jeunesse : Présentation de la 2^e édition de la fête du jeu, Plouider. Le nouveau site de Radio Emeraude est en ligne sur radio-emeraude.net



Centre socioculturel : actions en direction des familles

Du 4 au 12 juin : la fête du socio

- Lun 6 juin, 14 h – Brignogan-Plages : café Seniors "Oser être acteur de sa santé"
- Mar 7, à Kerlouan et jeu 9, au centre : ateliers d'éveil par le REPAM. Ouverts aux assistants maternels et parents.
- Mer 8, dès 16 h 30 - Jardins du centre : balade en poney.
- Jeu 9, dès 16 h 30 au centre : goûter "jeux de société". Ouvert à tous.
- Sam 11, 19 h au centre : repas-concert animé par les Tit's Blattes, paëlla sur inscription.

Communiqués des Sports

Keleier ar sportoù

* **Korrigans Marche** : Sam 28, à 13 h 45 : bourg Plougar. Dim 29, à 9 h : le Kernic, Plounévez-Lochrist ; Mar 31, à 9 h, sortie à la journée à Plouézoc'h (prévoir pique-nique). * **Korrigans course à pied** : nouvel entraînement réservé aux débutants le samedi, à 10 h, à l'Hippodrome. Tél. 02 98 83 31 43 ou 06 32 70 50 11. * **Rando VTT et Marche** : Le Côte des légendes VTT de Lesneven organise le 12 Juin sa 15^{ème} randonnée VTT. Site internet pour infos : <http://cotedeslegendesvtt.free.fr>. Tél. 07 82 41 57 14.

Communauté de Communes

Kumuniezh Kumunioù

Politiques publiques et la place du jeune dans la société : conférence-échanges : ce ven 27, à 14 h pour les techniciens jeunesse du territoire et à 20 h pour les élus municipaux et communautaires. Durée : 2 h. Par Joëlle Bordet, psychosociologue, spécialiste de la jeunesse, à l'hôtel communautaire - Tél. 02 98 21 02 19

Collecte des déchets ménagers : Que peut-on mettre dans le composteur ?

Déchets de cuisine : épluchures de fruits et légumes, restes de repas (sauf les os et le gras), marc de café avec filtre, thé, infusettes, coquilles d'œuf... Déchets de jardin : feuilles mortes, déchets du potager, tontes de gazon, tailles de haies (sauf thuyas), fleurs fanées, mauvaises herbes non grainées... Fumier d'animaux, sciure de bois, copeaux de bois non traités, essuie-tout, serviettes en papier, paille, foin... La communauté de communes met à votre disposition des composteurs de jardin contre une participation financière. environnement@cc-pays-de-lesneven.fr | 0 810 440 500



Avis aux organisateurs d'animations

Pour annoncer un événement, **c'est avant le 29 mai**.

Tél. 02 29 61 13 60

genevieve.dolou@lesneven-cotedeslegendes.fr

« Chez nos voisins »

Ploudaniel - Plabennec - MFR Portes ouvertes. - Sam 4 (9 h - 13 h). Tél. 02 98 40 40 73. **Plouider - Fête du jeu intergénérationnelle**. - Sam 4, de 10 h à 12 h 30 et 14 h à 17 h 30. Programme consultable sur le site : www.plouider.fr. Gratuit. **Guissény - Fest al leur nevez et foire à tout**. - Dim 5, de 9 h à 17 h, Infos www.fest-bropagan.org ou 06 24 40 06 36. **Goulven - Brocante**. - Dim 5, de 10 h à 18 h, au bourg. Buvette, sandwiches, frites, gâteaux. **Kernilis - Ramassage de textiles en tout genre** - vêtements, chaussures, linge de maison, sacs à main, peluches... Emballer vos trésors dans des sacs poubelles noués (pas de carton) et venez les déposer à la salle de sports jusqu'au 11 juin. **Guissény - Familles rurales** - séjour pour jeunes (14 - 17 ans) à Crozon, du 7 au 16/07. 375 €. Infos 06 32 01 40 82. **La nuit des Etoiles - Tréfléz**. - Les billets du Festival sont à vendre dans deux commerces de Lesneven : salon de coiffure C'est dans l'Hair et le bar Bill. Ven 19/08 : la nuit des années 80 (Lio, Julie Pietri, Boney M, Zouk Machine, Jean-Pierre Mader, Cookie Dingler, Ottawan, Début de soirée. Sam 20/08 : la nuit des étoiles : Dan Ar Braz suivi d'une super surprise. Levée des 2 drapeaux bretons, feu d'artifice. Tarifs : en réserv. ven 19 (20 €), Sam 20 (7 €) gratuit moins de 8 ans), repas adulte : 8 €. Pass 2 jours : 25 €.

RADIO EMERAUDE

Le son du Pays – 95.9FM

JOURNÉE
PORTES
OUVERTES

Découvrez les métiers
de la radio

Assistez à une émission
en direct

Conférence sur le fonctionnement
d'une radio locale

Mise en place d'un
plateau TV

Animations diverses ...

13h30 - 18h00
Samedi 28 mai

ESPACE KERMARIA – 29260 LE FOLGOËT
Entrée sur la gauche du bâtiment

RADIO EMERAUDE
95.9