



# Kannadig

(Consultable sur [www.lesneven.bzh](http://www.lesneven.bzh))

**N° 1613**

**13 janvier 2017**  
**LESNEVEN**

D'ar Gwener 13 a viz Genver 2017

## Animations du week-end

### Abadennoù an dibenn-sizhun

★ Sam 14, à 20 h 30, à L'Arvorik

«*Les Banquettes Arrières*»

Un grand éclat de rire –

Elles sont trois filles, trois comédiennes, trois clowns, trois improvisatrices hors pair, devenues chanteuses par accident.



Leurs chansons, entièrement a cappella et sans aucun trucage, sont écrites comme autant de portraits qui grincent, qui décapent, qui dérapent parfois...mais toujours avec le sourire !! On y croise des personnages inattendus comme un militant de Greenpeace, une pin-up de calendrier ... sans oublier les fameux messages à caractère hautement informatif. Elles partagent le même sens de la dérision et du jeu improvisé. Elles sont drôles voire très drôles... 12 €; 10 €; -13ans: 5 €. Préachat: Office de tourisme de Lesneven et à L'Arvorik le mer, ven, sam, de 10 h 30 à 12 h 30. Possibilité de réserver au 06 62 86 48 25 ou [president@cfacl.fr](mailto:president@cfacl.fr)

★ Sam 14, à 21 h, au Pub Chez Tom, Concert avec «*Sheppa*», chansons françaises avec Ronan Bodénès et ses musiciens. Entrée gratuite.

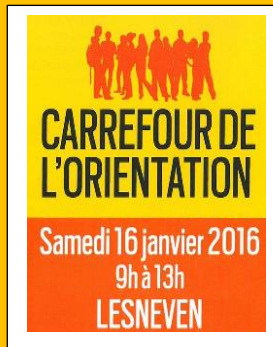


## Urgences - Services de garde

### Niverennoù prim

- **POMPIERS** : 18 ou 112.
- **MEDECIN – DENTISTE** : 15 (Samu).
- **GENDARMERIE** : 17 ou 02 98 83 00 40.
- **PHARMACIE** : Roudaut ☎ 02 98 83 00 48 – Lesneven.
- **INFIRMIERS** : Samedi 14 : Cabinet, 15 rue de Verdun, Lesneven. ☎ 02 98 21 17 79.
- **AMBULANCES** : Du lundi au samedi, de 20 h à 8 h et dimanche/jour férié, faire le 15.
- **EAU - ASSAINISSEMENT** : ☎ 02.98.83.02.80.
- **GAZ - GRDF** : ☎ 02 98 02 02 22. Dépannage et sécurité 24 h/24 : ERDF 09 726 750 29.
- **ELECTRICITE - EDF** : ☎ 0810 333 029.
- **ANFR** Agence nationale des fréquences : [www.anfr.fr](http://www.anfr.fr).

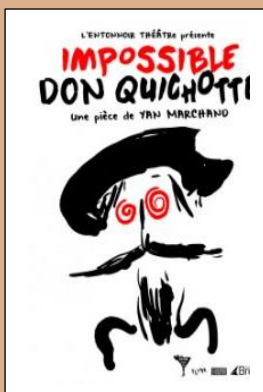
## Carrefour de l'orientation MFR.



Sam 14, de 9 h à 13 h, à la Communauté de Communes, (agriculture, horticulture, paysage, commerce, activités équestres, service aux personnes...).

## Programmation de L'Arvorik

Dim 5 février,  
à 15 h,  
Théâtre familial



Sam 11 mars  
à 20h30  
Humour



Sam 1<sup>er</sup>  
avril à  
20h30

soirée  
familiale

CABARET  
MAGIQUE



## Médiathèque Le Vilaren

Mediaoueg ar Vilaren

**Plongez en Finistère.** - Exposition du 17 janvier au 11 février. Partez à la découverte de la richesse de la flore et de la faune sous-marine finistéenne souvent insoupçonnée.

**BB Bouquine** - Histoires et comptines pour les tout-petits 0/3 ans. Mardi 24 janvier à 9h30 ou 10h30. Sur réservation.



## Rendez-vous

Emgavioù

➔ **Groupe de parole « alcool ».** – Ven 13, à 20 h 30, dans les anciens locaux du Crédit Agricole (derrière la chapelle St Joseph) réunion ouverte à toute personne ayant un problème avec l'alcool, souhaitant de l'aide, ainsi qu'aux proches de malades alcooliques.

➔ **Etablissement St-François-Notre Dame.** – Sam 14, à 9 h, portes ouvertes pour futurs élèves de 6<sup>ème</sup>.

➔ **Messes** – Sam 14 : 18 h, Lesneven. Dim 15 : 9 h 30, Plouider, 11 h, Le Folgoët.

➔ **Week end gonflé à Lesneven.** – Sam 21 et Dim 22, de 10 h à 18 h, salle Kerjézéquel, nombreuses structures gonflables. Espace détente : boissons, sandwiches, confiseries... 5 € l'entrée, 2,50 € pour les – de 2 ans. Gratuit pour parents.

➔ **Primaires citoyennes les Dim 22 et 29 janvier.** – Tout le monde peut voter. Bureaux de vote de Lesneven – Halle de loisirs du Valy-Goz, place Carmarthen. Infos : <http://www.ps-kreizbroleon.fr> ou Tél. 06 72 00 21 57.

➔ **Conférences gratuites.** – Lun 23 et mar 24, au cinéma : Portugal et Madère, Grèce, Russie, Afrique Australe, Californie, Scandinavie, Ex Yougoslavie, Roumanie. Infos et inscription au 02 98 21 10 54.

➔ **Kig-ha-farz de l'IREO.** – Dim 29. Portes ouvertes, les ven 3 et sam 4/02, ven 10 et sam 11/03, sam 20/05.

➔ **Bourse à la puériculture, aux jouets et aux vêtements.** – Dim 5/02, de 9 h à 17 h, à l'espace Kermaria, Le Folgoët. Entrée : 1,50 € gratuit moins de 12 ans. Infos au 06 83 45 18 13 (18h à 20h) ou [apel.argoatsacrecoeur.lesneven@gmail.com](mailto:apel.argoatsacrecoeur.lesneven@gmail.com).

## Maison de l'Emploi

Ti al labour

**Atelier numérique** à Plouider (envoi de Cv par mail, candidater sur Internet, etc.) le 24 janvier, de 9h30 à 11h30.

**Atelier DEEP** (Dynamiser l'Emploi & Echanges sur vos Projets) les 16 et 30 janvier, de 9h30 à 11h00.

**Renseignements et inscription à la Maison de l'Emploi – 02.98.21.13.14**

## Cinéma Even

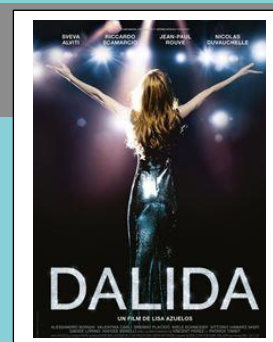
Sinema Even

«**Dalida**». –Ven 13, Sam 14, à 20 h 15 ; Dim 15, à 10 h 45, 15 h 45 et 20 h 15. Biopic, 2 h04. Sortie nationale.

«**L'histoire officielle** ». –Lun 16, à 20 h 15. VOST. Drame. 1 h 52.

«**Les sillons de la Liberté** ». –Mar 17, à 13 h 45. France. 2 h 08. Présence du réalisateur, René Duranton.

«**Baccalauréat** ». –Jeu 19, Dim 22 et Lun 23, à 20 h 15. Drame. 2 h 08. VOST.



## Sortie organisée par le CCAS pour les personnes âgées de Lesneven



Le C.C.A.S propose aux personnes âgées de Lesneven une sortie en mini bus pour visiter le musée breton à Quimper. Cette sortie aura lieu l'après-midi du mardi 24 janvier. Deux personnes du C.C.A.S. vous accompagneront et passeront vous prendre à votre domicile en mini bus vers 13 h pour un retour vers 18h. Entrée du musée : 3€.

Places limitées. Inscriptions au C.C.A.S. : 02-98-83-57-95 ou [ccas.lesneven@orange.fr](mailto:ccas.lesneven@orange.fr)

Le Centre socioculturel recherche des témoignages, des documents (textes, photos, films...), des engagements individuels, des rencontres humaines, de la vie des familles l'ayant fréquenté... ainsi que des personnes pouvant donner de leur temps pour éplucher les archives. CSI - 02 98 83 04 91. Constitution d'un groupe, mar 31 janvier, à 20 h 30, espace Kermaria.

## STOP ANNONCES

Traoù a bep seurt

### EMPLOI - SERVICE

◆ Urgent, ADHAP Services, Lesneven recrute aide à domicile. Permis B et véhicule exigés. Lettre + CV à : ADHAP services, 16 rue de la Marne, 29260 Lesneven ou par mail.

### LOCATIONS - VENTES

Les annonces immobilières n'engagent en aucun cas la mairie, mais seulement les annonceurs.

◆ Loue, Lesneven centre, appt, 1<sup>er</sup> étage, 50 m<sup>2</sup> : cuis., séjour, ch., sdb, débarras, 350 €. Tél. 06 79 51 91 07.

21 ou 06 50 50 24 96.

◆ Loue, Lesneven centre, appt T3, tout confort : cuis. amén., chaudière indiv. gaz de ville, parking. Tél. 06 70 55 05 95.

◆ Loue, Lesneven centre, T3, parking privé, libre 01/02. 465 €. Tél. 06 62 72 57 77.

◆ Loue, Plouider, maison : 3 ch., 2 sdb, cheminée, cuis. amén. Tél. 06 71 57 49 29.

◆ Loue, Lesneven centre, bureaux ou magasin, 102 m<sup>2</sup>. Toilettes, réserve, grille sur porte d'entrée. Tél. 06 70 55 05 94.

◆ Loue, Lesneven, local commercial 150 m<sup>2</sup> + 90 m<sup>2</sup> réserve. Tél. 06 40 13 17 53.

### DIVERS

◆ Vends : sommier à lattes habillées « Simmons » + matelas latex + tête de lit habillée, le tout état neuf (PA : 1 500 €, PV : 450 €) ; 6 chaises paille, TBE, 90 €. Tél. 06 88 41 34 79 (HR).

◆ Vends bois de chauffage (chêne, hêtre) fendu, coupé en 30, 40, 45 cm, livré. Tél. 06 82 00 15 23 ou 02 98 21 12 51.

◆ Perdu chat beige/roux type Persan depuis le 26/12 sur Le Folgoët, près de la basilique. Récompense. Tél. 02 98 21 11 35.

## Du jeudi 19 janvier au samedi 18 février 2017 Recensement de la population sur la commune

### C'EST UTILE

Le recensement de la population permet de connaître le nombre de personnes vivant dans chaque commune. De ces chiffres découlent la participation de l'Etat au budget des communes, le nombre de conseillers municipaux ou le nombre de pharmacies. Par ailleurs, ouvrir une crèche, installer un commerce, construire des logements ou développer des moyens de transport sont des projets s'appuyant sur la connaissance de la population.

### C'EST SIMPLE

Un agent recenseur recruté par la mairie se présente chez vous. Il vous remet vos identifiants pour vous faire recenser en ligne ou, si vous ne le pouvez pas, les questionnaires papier qu'il viendra récupérer à un moment convenu avec vous. Lors du traitement des questionnaires, votre nom et votre adresse ne sont pas enregistrés et ne sont pas conservés dans les bases de données. Les agents recenseurs sont tenus au secret professionnel.

### LE RECENSEMENT PAR INTERNET : C'EST PLUS PRATIQUE !

Plus de 4,1 millions de personnes ont répondu en ligne en 2016, soit une économie de papier. Pour en savoir plus vous pouvez vous adresser à votre agent recenseur, à votre mairie ou [www.le-recensement-et-moi.fr](http://www.le-recensement-et-moi.fr).



## Radio Emeraude – Le son du Pays sur le 95.9

Radio Emeraude - Ton ar vro !

L'Info au Présent du lundi au vendredi : 7 h/13 h/19 h. [radio.emeraude@wanadoo.fr](mailto:radio.emeraude@wanadoo.fr).

- **Sam 14** « Les Gens de Mer, les Gens de Terre » – Diff. 11 h et 16 h – Territoire : J. J. Marrec, Le Folgoët, vainqueur de l'édition 2016 des Tréteaux chantants du Pays de Brest.
- **Lundi 16** L'Info au Présent – Territoire : Cérémonie des vœux 2017 à Kernilis.
- **Mardi 17** L'Info au Présent – Territoire : Cérémonie des vœux 2017 à Ploudaniel.
- **Mercr 18** L'Info au Présent – Tri sélectif : la collecte des B.O.M. à Kerlouan.
- **Jeudi 19** L'Info au Présent – Conférence : L'UTL au cinéma : « L'Histoire des Murs et des Murs dans l'Histoire » par P. Berlivet.
- **Vend. 20** L'Info au Présent – Histoire : AG de l'UNC de Plouider.

## Communiqués des Sports

Keleier ar sportoù

\* **Korrigans Marche** : Sam 14, à 13 h 45 : Lesneven. Dim 15, à 9 h : Le Vougot, Plouguerneau. Mar 17, à 13 h 45 : Lesneven. Sam 14 et Mar 17 : galette des rois au local. \* **Côte des Légendes VTT** : Sam 28/01, à 17 h 30, au club-house du stade G. Martin, AG. Infos au 07 83 02 35 76 ou [cotedeslegendesvtt@free.fr](mailto:cotedeslegendesvtt@free.fr) – rubrique *Contact*.

Salle Kerjézéquel, à partir de 9 h 30



### LESNEVEN HANDBALL - Samedi 14

Equipe	Adversaire	Heure	Salle
Débutants 1 blancs	Le Drennec-Plab. Ploudaniel	13:30	Bodénès
Moins de 13 Filles 2	Locmaria	15:45	Bodénès
Moins de 13 Filles 1	BBH	17:00	Bodénès
M15G Reg excellence	Ent. Sud Morbihan	18:30	Bodénès
Seniors filles 2	Guenin Plumeliau	20:30	Bodénès
PL M15 Filles Dep 2	Le Drennec	18:15	Coatdaniel
Moins de 11 Gars 2	PSM	14:00	Le Folgoët
Moins de 15 Gars 2 Dep	Plabennec	15:00	Le Folgoët
M18G3 Depart	Elorn HB	16:30	Le Folgoët
M18G2 Depart	Locmaria	18:15	Le Folgoët
Pays Lesn SF 1	Elorn HB	20:00	Le Folgoët

## Communauté de Communes

Kumuniezh Kumunioù

### LES DECOUVERTES du centre du mois de Janvier

**Samedi 14**, à 9H45 à l'espace Kermaria : **Atelier bricolage**, fabrication d'un nichoir en bois. A partir de 4 ans, prévoir un tablier ou vêtement usé et un petit marteau.

**Samedi 29**, à 9H45 à la Halle de Loisirs du Valy Goz à Lesneven : **Atelier cuisine spécial "Espagne"**. Réalisation en famille d'un repas simple et facile à refaire à la maison. Repas sur place.

### Deux réunions d'information pour limiter les risques de cambriolage

**Mardi 17 janvier à 14 h**, salle polyvalente à Kerlouan ou le **jeudi 19 janvier à 14 h** au cinéma Even de Lesneven. Organisées par le Conseil Intercommunal de Sécurité et de Prévention de la Délinquance (CISPD) et la gendarmerie de Lesneven. Destinées principalement aux aînés du territoire, ces réunions sont ouvertes à tous. CISPD - Eléonore Hervé - 12, boulevard des Frères Lumière – 29260 Lesneven - 02 98 21 02 19 – [cisped@clcl.bzh](mailto:cisped@clcl.bzh)



**Déchèterie de Lesneven** - Les horaires de la déchèterie ont été modifiés. Ouverte du lundi au samedi, de 9 h à 12 h et de 14 h à 17 h 45. Une nouvelle benne a été installée pour le mobilier. Ce sont tous les meubles ou parties de meubles des particuliers qui pourront y être déposés quels que soient le type (table, bureau, armoire literie) ou le matériau (bois, rembourrés, métalliques, plastique). Tél. 02 98 21 09 36 – [sped@clcl.bzh](mailto:sped@clcl.bzh)



### « Chez nos voisins »

**St-Frégant – Kig-ha-farz.** – Dim 15, à 12 h, salle multifonction. Réserv. au bar Le Madison, tél. 02 98 83 05 17. **Ploudaniel – Thé dansant.** Dim 15, à 14 h, salle Brocéliande. Réserv. 02 98 61 39 77 OU 06 60 74 35 26. **St-Méen – concours de dominos.** – Dim 15, à 14 h, salle multifonction, comptant pour le championnat de France. Buvette, gâteaux, casse-croûtes. Tirage à 14 h 30. **Plouider – Forum des métiers en uniforme.** – Sam 4/02, de 10 h à 13 h, salle R. Calvez.