



# Kannadig

**N° 1663**

**2 février 2018**

**LESNEVEN**

(Consultable sur [www.lesneven.bzh](http://www.lesneven.bzh))

D'ar Gwener 2 a viz C'hwevrer 2018

## Animations du week-end

### Abadennoù an dibenn-sizhun

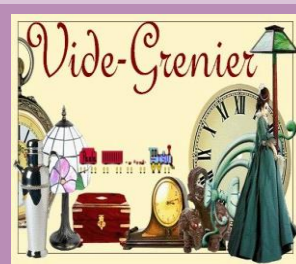
⊛ **Théâtre - Sam 3, à 20 h, à L'Arvorik, « Lady First »** par le théâtre 21. Un pays imaginaire, une république bananière est dirigée par un dictateur vieux et las. Une contestation monte dans les rues et se propage dans le pays. Le Président reste introuvable aussi, le Ministre de la Propagande décide qu'on se contentera de la First Lady pour calmer le peuple. Petit à petit, alors que la résistance se propage, elle n'a plus qu'une obsession : partir en sauvant ses lingots, ses tableaux de maîtres, ses bijoux et ses dossiers compromettants. Tarifs : 8 €, gratuit - de 16 ans.



⊛ **Vide dressing – Dim 4, de 8 h à 18 h, salle Caraës** (face à la médiathèque), organisé par des étudiantes. Tél. 07 61 60 04 01 ou 06 73 79 00 70. Entrée 1,50 €



⊛ **Vide greniers – Dim 4, de 8 h 30 à 17 h, salle Kermaria, Le Folgoët**, organisé par le Twirling Bâton Lesneven. Tél. 06 16 28 02 86. [bodilis.mikael@orange.fr](mailto:bodilis.mikael@orange.fr)



## Urgences - Services de garde

### Niverennoù prim

- **POMPIERS** : 18 ou 112.
- **MEDECIN – DENTISTE** : 15 (Samu).
- **GENDARMERIE** : 17 ou 02 98 83 00 40.
- **PHARMACIE** : 3237.
- **INFIRMIERS** : Samedi 3 : Cabinet, 15 rue de Verdun, Lesneven. ☎ 02 98 21 17 79.
- **AMBULANCES** : Du lundi au samedi, de 20 h à 8 h et dimanche/jour férié, faire le 15.
- **EAU - ASSAINISSEMENT** : ☎ 02.98.83.02.80.
- **GAZ - GRDF** : ☎ 02 98 02 02 22. Dépannage et sécurité 24 h/24 : [ERDF](http://ERDF) 09 726 750 29.
- **ELECTRICITE - EDF** : ☎ 0810 333 029.
- **ANFR** Agence nationale des fréquences : [www.anfr.fr](http://www.anfr.fr).

## Coupage d'électricité



Coupage d'électricité pour travaux d'entretien du réseau électrique, **mercredi 7, entre 9 h et 11 h 30**, rue T. Malmanche, av. Schumann, place Blériot, rues de la Libération, de la Fontaine, Kennedy, Le

Nobletz, de Tassigny, Pierre Loiselet, place Testard du Cosquer, rues Charles Le Goffic, Gandhi, Louis Pasteur, square Victor Hugo, place Charles Péguy, square Max Jacob.

## Caisse Primaire d'Assurance Maladie



Permanence de la CPAM à l'hôtel communautaire, 12, bd des Frères Lumière à Lesneven : Du lundi au jeudi, de 8 h 30 à 10 h (sans RDV), de 10 h à 12 h et de 13 h 30 à 17 h (sur RDV). Le vendredi, de 8 h 30 à 10 h (sans RDV) et de 10 h à 12 h et 13 h 30 à 16 h 30 (sur RDV).

Tél. 36-46 de 8 h 30 à 17 h 30 (Service 0,06€ / min + prix appel). Adresse postale unique : 1 rue de Savoie, 29282 Brest cedex. [www.ameli.fr](http://www.ameli.fr)

## Musée du Léon



Exposition sur la vie et l'œuvre du Général Le Flo, à l'occasion du 130<sup>ème</sup> anniversaire de sa mort (jusqu'à fin février).



**SEL du Léon.** – Dim 4, au centre socioculturel, à 10 h 30, cours de Tai chi, repas partagé, bourse d'échange locale à 14 h et goûter.

**Sam 3** : pas de permanence de Yves Quinquis.

Médiathèque Le Vilaren

Mediaoueg ar Vilaren

**Prix Du vent dans les BD** - Le prix de bande-dessinée revient à la médiathèque ! Cette année, 3 sélections (une pour enfants, une pour ados et une pour adultes) vous seront proposées. A retrouver dès ce vendredi 2 à la médiathèque. Vous avez jusqu'au 31 mai pour voter pour votre BD préférée.



Rendez-vous

Emgavioù

- ➔ **Messes** – Sam 3, à 18 h, Lesneven. Dim 4, à 9 h 30, Kernouës ; à 11 h, Le Folgoët.
- ➔ **Dimanche Amitié du Secours Catholique.** – Dim 4, de 14 h 30 à 17 h 30, prochaine rencontre. Au programme : jeux divers puis goûter et chansons, à la salle du Secours Catholique, 18 bis rue A. Lorraine (à l'arrière du ciné). Ouvert à tous.
- ➔ **Visiteurs bénévoles des maisons de retraite.** – Lun 5, à 17 h 30, réunion mensuelle, à la résidence du Cleumeur. A 17 h, pour le CA.
- ➔ **CCAS – Sortie Landévennec** – Il reste une place pour la sortie du mardi 6. Tél. 02 98 83 57 95.
- ➔ **Kafe Brezhoneg avec Pierrick Mellouët.** – Mer 7, à 15 h, pub Chez Tom. Thème : « Les enjeux de l'agriculture bretonne ». Pierrick vient de publier un nouvel ouvrage sur les paysans d'aujourd'hui.
- ➔ **Représentants des usagers du centre hospitalier de Lesneven.** – Une permanence est assurée chaque 1<sup>er</sup> jeudi du mois (8/02) au CH. Les représentants des usagers de médecine et soins de suite et réadaptation polyvalents sont des relais entre les patients et leur famille et le centre hospitalier. Tél. 02 98 83 15 67.
- ➔ **Club Les Glycines.** – Jeu 8, de 10 h à 11 h puis 16 h, inscription et règlement (17 €) pour le kig-ha-farz organisé pour les adhérents le 13/02 à 12 h, à Saint-Frégant.
- ➔ **UTL.** – Jeu 8, à 14 h, au cinéma, conférence « La politique urbaine, enseignements d'une expérience » par Edmond Hervé, ancien maire de Rennes.
- ➔ **Carnaval à Lesneven.** – Jeu 8, à 20 h, au local du crédit agricole (derrière la mairie), prochaine réunion pour le secteur 1 (centre-ville).
- ➔ **Comité de jumelage Lesneven-Carmarthen.** – Ven 9, à 18 h, salle du crédit agricole (derrière la mairie), assemblée générale. Tél. 02 98 21 01 49.
- ➔ **Coffre à jouets.** – Sam 10, de 10 h à 12 h et 14 h à

16 h 30, le Coffre à jouets du Secours Catholique sera ouvert. Beaucoup de nouveautés. 18 bis rue A. Lorraine (à l'arrière du ciné). Ouvert à tous.

➔ **Amis d'As Pontes.** – Sam 10, à 20 h, halle de loisirs du Valy-Goz, les amis d'As Pontes sont invités à se retrouver autour d'un café-thé-*vin* chaud, gâteaux. Séjour des Pontésiens à Lesneven : arrivée le dim 29/07, en fin de journée, départ le dim 5/08 en début de journée. Merci de vous manifester si vous souhaitez recevoir des personnes chez vous.

➔ **Midi-crêpes ACE.** – Dim 11, à partir de 12 h, au self du collègue Saint-François-Notre-Dame, l'Action Catholique des Enfants organise son traditionnel repas crêpes. Infos au 02 98 83 05 14.

➔ **L'alcool et ses dangers... Une soirée pour en parler.** – Ven 16, à 20 h 30, au centre socioculturel, le groupe de parole « alcool » organise une soirée d'information, avec un échange questions-réponses, sur les dangers de l'alcool pour l'organisme, avec la participation du Dr Jean-Louis Floch, gastroentérologue, médecin honoraire des hôpitaux. Réunion ouverte à tous.

➔ **Foire à tout de l'école de l'Argoat Sacré-Coeur.** – Dim 25/02, de 9 h à 17 h, espace Kermaria, Le Folgoët. Entrée : 1,50 € gratuit moins de 12 ans. Inscriptions et infos au 06 83 45 18 13 (18 h à 20 h) ou [apel.argoatsacrecoeur.lesneven@gmail.com](mailto:apel.argoatsacrecoeur.lesneven@gmail.com)

➔ **UNC Lesneven.** – L'assemblée générale statutaire départementale aura lieu sam 3/03, à Plouguerneau. Les personnes souhaitant participer au repas (30 €) doivent impérativement se faire connaître au 02 98 83 04 48 pour le lundi 12 février.

➔ **Les puces de la couturière.** – Dim 11/03, espace Kermaria, Le Folgoët. Org. : l'atelier de loisirs créatifs « Au plaisir du Fil ». Ouverture au public de 9 h à 17 h 30. Inscriptions 06 77 26 54 01 ou 06 20 15 74 08.

Maison de l'Emploi  
Ti al labour

**Ateliers « DEEP »** (Dynamiser l'Emploi & Echanges sur vos Projets) lundi 5, de 9h30 à 11h00.

**Atelier « Entretien d'Embauche »** jeudi 8, de 9h30 à 11h30. **Atelier numérique à Plouider**, mardi 13, de 9 h 30 à 11 h 30.

Lundi 5 février, de 13h45 à 15h45, venez découvrir les métiers verts, les métiers de l'agriculture. Au programme : découverte des métiers, information emploi, visite d'une exploitation.

**Renseignements et inscription à la Maison de l'Emploi – 02.98.21.13.14**

## Cinéma Even

### Sinema Even



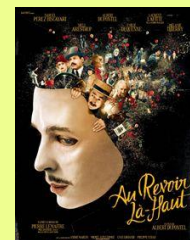
«Les Tuche 3». Ven 2 et Dim 4, à 20 h 15. Comédie. 1 h 32. Sortie nationale.

«The passenger». Sam 3, à 20 h 15 ; Dim 4, à 15 h 45. Thriller. 1 h 44.

«Marie Curie». Dim 4, à 10 h 45 et Lun 5, à 20 h 15. Drame. France. 1 h 39.

«Au revoir là-haut». Mar 6, à 13 h 45. Comédie dramatique. 1 h 57.

«Les heures sombres». Jeu 8, à 20 h 15 ; Dim 11, à 20 h 15 (VO) et Lun 12, à 20 h 15. Biopic, historique. 2 h 06.



## STOP ANNONCES

### Traoù a bep seurt

#### EMPLOI – SERVICE

◆ Femme sérieuse, expérience (9 ans) cherche heures de ménage, repassage, courses. Paiement CESU. Tél. 06 04 02 91 78 ou 02 98 61 81 60.

#### LOCATIONS - VENTES

Les annonces immobilières n'engagent en aucun cas la mairie, mais seulement les annonceurs.

◆ Loue, Lesneven centre, T1 bis : séjour, coin cuis. amén., sde. Rénovation récente, 390 €. Libre le 13/02. Tél. 06 33 27 75 15.

◆ Vends, Lesneven centre, maison récente, tout confort, 115 m<sup>2</sup> : 3 ch., cuis. équipée, 2 sdb, balcon, terrasse 35 m<sup>2</sup>, garage. Tél. 02 98 83 27 80 ou 06 26 68 81 42.

#### DIVERS

◆ Cause double emploi, vends chaise de douche neuve, jamais servi, 30 €. Tél. 02 98 83 36 91.

◆ Donne encadrement de lit + tables de chevet + commode en bois vernis couleur chêne foncé, sans literie ni sommier. Tél. 06 44 11 74 84.

◆ Recherche crépier-e pour vide grenier du 25/03 du comité de jumelage Carmarthen. Tél. 02 98 21 06 51.

## Radio Emeraude – Le son du Pays sur le 95.9

### Radio Emeraude - Ton ar vro !

L'Info au Présent du lundi au vendredi : 7 h/13 h/19 h. [radio.emeraude@wanadoo.fr](mailto:radio.emeraude@wanadoo.fr).

- **Sam 3** Diffusion : 11 h et 16 h – Sport : 24<sup>e</sup> édition des Foulées de la baie de Guissény.
- **Lundi 5** Emploi : 3<sup>e</sup> édition du Salon des métiers du soin et des services à la personne à Ploudaniel.
- **Mar 6** Territoire : Inauguration des locaux rénovés du CSI à Lesneven.
- **Mercr 7** Tri sélectif : Présentation de la nouvelle ambassadrice du tri sélectif – Eléa Drezen.
- **Jeudi 8** Conférence : L'UTL au cinéma Even « Femmes et médias » par Nicole Lucas.
- **Vend 9** Territoire : Visite du chantier des fouilles archéologiques sur la zone économique de Sant Alar et Saint-Eloi à Ploudaniel et Plouédern.

## Enquête publique PLU

### AVIS D'OUVERTURE D'ENQUÊTE PUBLIQUE



Il sera procédé à une enquête publique sur le projet de Plan Local d'Urbanisme (PLU) arrêté de la commune de Lesneven. Le projet de PLU porte sur la définition des occupations et utilisations du sol et des conditions d'aménagement. Cette enquête publique se déroulera du lundi 12 février à 9h00 au vendredi 16 mars à 16h00. Le dossier de projet de PLU et les pièces l'accompagnant, ainsi qu'un registre d'enquête seront mis à la disposition du public aux jours et heures habituels d'ouverture de la mairie. Le commissaire enquêteur recevra en mairie aux dates et horaires suivants :

Lundi 12 février, de 9h à 12h ; Mardi 20 février, de 14h à 17h ; Mercredi 28 février, de 9h à 12h ; Vendredi 09 mars, de 14h à 16h ; Vendredi 16 mars, de 14h à 16h. Des informations sur le dossier peuvent être demandées par courriel auprès de la communauté Lesneven Côte des Légendes : [amenagement@clcl.bzh](mailto:amenagement@clcl.bzh) »



## Avis du CCAS aux retraités

### Avis du CCAS aux retraités

Pour commencer à préparer le voyage du CCAS 2018, nous vous proposons de venir vous préinscrire au bureau du CCAS. Le voyage organisé en partenariat avec l'A.N.C.V aura lieu à Piriac-sur-mer (44) au VVF villages du 2 au 9 juin 2018 (découverte de Nantes, Batz sur Mer, Guérande, La Baule) N'ayant à ce jour pas connaissance de tous les éléments, nous ne pouvons vous donner le prix exact du séjour. Cependant, le prix devrait avoisiner le tarif du voyage 2017 (495 € pour les personnes imposables et 310 € pour les personnes non imposables au vu du montant indiqué sur la ligne « impôt sur le revenu net avant correction » (aide de l'A.N.C.V).

**Conditions :** Etre âgé d'au moins 60 ans, être retraité, résider en France. Pour le conjoint, il n'y a pas de condition. Les personnes en situation de handicap (avec une carte d'invalidité) peuvent bénéficier de l'opération dès 55 ans. L'aidant familial ou professionnel d'une personne handicapée ou dépendante (selon la grille AGGIR) est éligible à l'aide sans condition. Pré-inscriptions auprès de Marie LE HAN, secrétaire du C.C.A.S. en mairie. 02-98-83-57-95.

**Réunion d'information lundi 5 février à 16h salle des mariages – mairie de LESNEVEN**

### Communiqués des Sports

- \* **Korrigans marche :** Sam 3, à 13 h 45 : Kernilis. Dim 4, à 9 h, La Croix, Guissény. Mar 6, à 13 h 45 : bourg, Plouider.
- \* **Racing-Club lesnevien :** Sam 3, **stade Georges Martin :** U17 Fém contre VGA Bohars, à 15 h 30 ; U17 A contre Landerneau FC2, à 15 h 30 ; U13 Fém contre US Fouesnant, à 14 h 40 ; U11 F contre US Fouesnant, à 14 h. **Stade Abautret :** U15 C contre Plouvorn AG2, à 15 h 30 ; U 13 A contre AI Coataudon, à 14 h. Dim 4, **stade Jean Abautret :** Seniors Féminines contre Quimper, à 15 h.
- \* **Handball :** Sam 3, **salle Bodénès :** Débutants 2 ciel contre Elorn et Le Drennec, à 13 h 30 ; Moins de 13 Gars 2 contre PL Lambézellec, à 15 h 30 ; Moins de 13 gars 3 contre Plougouvelin, à 17 h ; Seniors gars 2 contre St-Renan-Guilers, à 18 h 45 ; Seniors gars 1 contre Guingamp, à 20 h 45. Dim 4, **salle Bodénès :** Moins de 15 Gars 1 contre La Vitreenne, à 14 h 15 ; Moins de 18 Gars 1 contre Avenir du Ponant, à 16 h.

### « Chez nos voisins »

**MFR Ploudaniel-Plabennec – Portes ouvertes.** – Ven 2, de 17 h à 19 h et Sam 3, de 9 h à 17 h. [www.mfr-plabennec-ploudaniel.fr](http://www.mfr-plabennec-ploudaniel.fr) – Tél. 02 98 40 40 73. **Guissény – Collège Diwan – Portes ouvertes.** – Sam 3, à partir de 9 h 30. Possibilité de visiter l'internat à Plouguerneau, à 12 h. Tél. 02 98 25 76 73. [Skolaj.gwiseni@diwan.bzh](mailto:Skolaj.gwiseni@diwan.bzh). **Saint-Méen – Soirée crêpes.** – Sam 3, à 19 h, salle multifonction. Tél. 06 10 39 75 02 ou 06 72 78 04 05. **Ploudaniel – Loto.** – Sam 3, à 20 h, espace Brocéliande. Ouverture des portes à 17 h. **Plouider – Concours de dominos.** – Dim 4, Espace Roger Calvez. Inscriptions dès 14 h, tirage à 14 h 30, mise 5 €. Sur place, buvette, casse-croûte, gâteaux. Tél. 06 27 34 73 61. **Le Folgoët – vide grenier.** Dim 11, à 9 h, Espace Kermaria. Entrée : 1,50 €, gratuit moins de 12 ans. Tél. 07 80 04 68 37 ou 06 02 37 56 91.

### Office de Tourisme de la Côte des légendes

#### Avis aux organisateurs d'animations

Comme les années précédentes, l'Office de Tourisme va réaliser des guides des animations et expositions du Pays de Lesneven - Côte des Légendes. Les guides seront édités selon le calendrier ci-dessous :

| Guide    | Animations recensées | Délai de transmission des infos |
|----------|----------------------|---------------------------------|
| n°1/2018 | Avril à juin 2018    | 18 février                      |
| n°2/2018 | Juillet 2018         | 13 mai                          |
| n°3/2018 | Août 2018            | 13 mai                          |
| n°4/2018 | Septembre 2018       | 13 mai                          |

Afin de communiquer vos animations, veuillez compléter le formulaire que vous trouverez sur le site internet de l'Office de Tourisme [www.tourisme-lesneven-cotedeslegendes.fr](http://www.tourisme-lesneven-cotedeslegendes.fr), Espace Pro (accessible en bas de page) / Fêtes et manifestations / formulaire en ligne. Toutes les infos que vous nous communiquerez via ce formulaire seront également publiées sur notre site internet. Afin d'apparaître dans nos éditions papiers, merci de bien respecter le calendrier indiqué ci-dessus. En cas de retard, nous ne pourrions vous garantir la parution dans les guides papiers.

Pour toute question, n'hésitez pas à contacter Geneviève Dolou qui se tient à votre disposition au 02 29 61 13 60 ou par mail : [genevieve.dolou@lesneven-cotedeslegendes.fr](mailto:genevieve.dolou@lesneven-cotedeslegendes.fr).