



Kannadig

N° 1722

3 mai 2019

LESNEVEN

(Consultable sur www.lesneven.bzh)

D'ar Gwener 3 a viz Mae 2019

Animations du week-end

Abadennoù an dibenn-sizhun

★ **Lecture musicale - Sam 4, à 15 h, à la médiathèque René Pétillon.** Entrée libre. D'après le livre « *Mon père, ma mère et Sheila* » d'Eric Romand avec M. Chauvel (chant), W. Hervieux (musique) et F. Sarnowski (lecture), en partenariat avec le CCAS. **Quizz musical sur les années Yéyé à 14 h!**

Venez réviser vos classiques et tenter de gagner des cadeaux.

★ « **Teresa Y Juan** » – **Comédie musicale, les Sam 4 (20 h 30) et Dim 5 (15 h 30), à L'Arvorik.** Préparé depuis plus de 6 mois au collège-lycée Saint-François Notre-Dame par des jeunes volontaires, ce spectacle retrace avec des mots d'aujourd'hui la vie des deux grands mystiques espagnols :

Thérèse d'Avila et Jean de la Croix. Les jeunes sont soutenus par une vingtaine de chanteurs (venus surtout du groupe Fizians) et 5 musiciens. Ce sont quelque 40 intervenants qui joueront et chanteront en direct. Spectacle gratuit. Les billets d'entrée sont à retirer à l'accueil de St-François Notre Dame, à la maison paroissiale de Lesneven ainsi que celle de Lannilis.

★ **Championnat de secteur tripléte promotion. – Dim 5, à partir de 10 h, place Carmarthen.** Tous les clubs du secteur 3 seront représentés et les joueurs tenteront de gagner leur place pour le départemental qui aura lieu à Saint-Renan les 18 et 19 mai. 8 équipes locales y participeront sur les 80 inscrites. Org. : Club des pétanqueurs lesneviens.



Lecture musicale d'après le livre d'Eric Romand « Mon père, ma mère et Sheila »



14h00 : Blind test Yéyé

Gagnez des places pour les festivals de l'été!



Texte et musique : Paul Rolland
Mise en scène : Didier Pochel (théâtre Ar Yeo Bogard)



★ **Grand Prix de la ville de Lesneven, Mer 8 mai, ZI de Gouerven, de 13 h à 18 h 30 (Minimes, Cadets, 3^{ème}, Juniors).** Org. : VSL.



Urgences - Services de garde

Niverennoù prim

- **POMPIERS** : 18 ou 112.
- **PHARMACIE** : 3237.
- **MEDECIN – DENTISTE** : 15 (Samu).
- **GENDARMERIE** : 17 ou 02 98 83 00 40.
- **INFIRMIERS** : Samedi 4 : Cabinet, 2 place du Pont. ☎ 02 98 21 03 14.
- **AMBULANCES** : Du lundi au samedi, de 20 h à 8 h et dimanche/jour férié, faire le 15.
- **EAU - ASSAINISSEMENT** : ☎ 02.98.83.02.80.

Exposition à la Chapelle Saint-Joseph

Du Ven 3 au Mer 15 mai - SPERED KELT

Lundi, de 10h30 à 12h30 et 14h à 18h
Du mardi au samedi, de 14h à 18h
Dimanche, de 10h30 à 12h30



Spered Kelt se nourrit de l'héritage celtic, c'est-à-dire une manière, une capacité de voir, de vivre, de ressentir le monde et s'enrichit en permanence.

C'est aussi une conception de l'existence qui prend en compte la vie et la mort, le visible et l'invisible, le naturel et le surnaturel, ce qui contribue à donner à chacun sa sensibilité personnelle.

Cérémonie

Mer 8, à 10 h 30, commémoration de la capitulation allemande.

Rassemblement devant l'hôtel de ville. La population est invitée à y participer.

Commemoration



Déchets verts



Les déchets devront être mis dans des sacs et mis à l'extérieur des propriétés.

Prochain ramassage mardi 7.

RUE BARRÉE

Travaux d'aménagement de la rue de la Marne

La rue de la Marne sera barrée entre la place du Pont et le carrefour à feux, jusqu'au 26 juillet 2019.

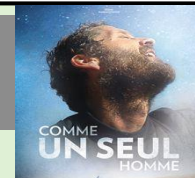
Rue Jeanne d'Arc fermée ce Ven 3, de 8 h à 18 h.

Cinéma Even

Sinema Even



- «**Le chant du loup**» - Ven 3, à 20 h 15 et Dim 5, à 15 h 45. Drame. 1 h 55.
«**After – chapitre 1**» - Sam 4 et Dim 5, à 20 h 15. Drame, romance. 1 h 46.
«**Royal corgi**» - Dim 5, à 10 h 45. Animation, famille. 1 h 25.
«**Comme un seul homme**» - Lun 6, à 20 h 15. Documentaire. 1 h 22.
«**Qu'est-ce qu'on a encore fait au bon dieu**» - Mar 7, à 13 h 45. Com. 1 h 39.
«**Tanguy, le retour**» - Mer 8, à 14 h 15 ; Dim 12, à 10 h 45 et 15 h 45. 1 h 33.
«**La lutte des classes**» - Jeu 9 et Dim 12, à 20 h 15. Comédie. 1 h 43.



Vestiboutique – Croix-Rouge Lesneven. – Ouverte Sam 4, de 9 h à 12 h et de 14 h à 17 h, place de l'Europe.



Nouvel arrivage de vêtements pour adultes et enfants de 0 à 16 ans. Ouvert à tous. Venez nombreux. Rappel horaires : mardi, 9 h - 12 h, vendredi, 14 h 30-19 h et 1^{er} samedi du mois, 9 h -12 h et 14 h – 17 h.

Intersel. – Dim 5, à 10 h, à la Maison d'accueil, salle Bruyère, conférence sur les jus de légumes, le jeûne. Repas partagé et bourse d'échange à 14 h. Ouvert à tous. Org. : Sel du Léon et des Abers.



Visite guidée du cimetière allemand Ploudaniel - Lesneven



L'an dernier près de 700 personnes ont franchi la porte du cimetière allemand à l'occasion d'une visite guidée. Face à la demande, des visites sont programmées :

Dim 5 mai, 2 juin, à 15 h. Entrée gratuite.
Infos : N. Kermarrec, tél. 06 33 51 34 61.

Médiathèque Le Vilaren

Mediaoueg ar Vilaren

Café-bulles - Autour d'un café, venez échanger avec les bibliothécaires sur les BD, découvrir les nouveautés du mois et partager vos coups de cœur, Sam 4 mai, à 10 h 30.



Rendez-vous

Emgavioù

➔ «**Nous voulons des Coquelicots**». – Appel à la résistance pour l'interdiction de tous les pesticides. Rassemblement ce Ven 3, à 18 h 30, sur le parvis de la mairie. Venez avec vos graines et plantes pour des échanges. lescoquelicotsdelesneven@gmail.com

➔ **Messe** –Sam 4 : à 18 h 30, Lesneven et Le Folgoët (en breton Pem'suls). Dim 5 : à 9 h 30 et 11 h, Le Folgoët (Pem'suls). Marche de 9 h 30 à 10 h 30, vêpres à 15 h.

➔ **Coupures de courant** –Lun 6, de 8 h 30 à 13 h : 47, 34 rue de la Libération ; 1 au 9, 13 au 15, 2 au 8, 12 au 14 square Victor Hugo, 2 au 4, 8 au 12 rue de la Fontaine ; 13 au 19 avenue Robert Schumann.

➔ **Visiteurs bénévoles.** – Lun 6, à 16 h 30, résidence du Cleusmeur, réunion mensuelle.

➔ **Activité « Parent Zen ».** – Mar 7, de 18 h 30 à 20 h, au centre socioculturel. Découverte du massage par l'apprentissage de différentes techniques. Prévoir coussin, serviette et petite couverture. A destination des parents ayant des enfants entre 0 et 18 ans.

➔ **Exposition temporaire au Musée du Léon (jusqu'au 29/09/19)** –«*Pierres oubliées du Folgoët*», présentant

quelques sculptures et statues plus ou moins mutilées, retrouvées dispersées autour du presbytère du Folgoët, vestiges de l'incendie de 1708 et du vandalisme révolutionnaire de 1791.

➔ **UTL.** –Jeu 9, à 14 h, au cinéma, conférence «*La Bretagne et la mer à l'horizon 2040*» par Antoine Dosdat, directeur d'Ifremer.

➔ **Club « Les Glycines »** –Jeu 16/05, de 10 h à 11 h, puis 16 h, à la Maison d'Accueil, inscription et règlement (50 €) pour la sortie des adhérents, Mar 28/05, à Locronan puis cochon grillé à Saint-Nic.

➔ **Réunion d'info sur le fonctionnement des nouveaux compteurs électriques (Linky)** – Ven 17, à 20 h, à L'Atelier, salle François Dilasser, le collectif Stop Linky Finistère animera une réunion publique d'information suivie d'un débat sur les nouveaux compteurs électriques (Linky) qui seront déployés par Enedis (ex ErDF) à partir de juillet 2019 et janvier 2020 dans la Communauté Lesneven Côte des Légendes. Tél. 02 98 37 12 29 – stoplinkyfinistere@orange.fr

➔ **Twirling-Bâton Lesneven** – Sam 18 et Dim 19, salle Kerjézéquel, demi-finale de Nationale 1 et Nationale Elite

comptant pour le championnat de France. Venez découvrir ce sport alliant manipulation d'un bâton, de la gymnastique et de la danse et surtout encourager les athlètes du TBL en solos, duos ou équipes. Buvette et restauration sur place.

➤ **Maison des jeunes** – Fermée les mercredis 22/05 et 19/06, de 13 h 45 à 15 h 15.

➤ **ADMR** – L'association de services à la personne propose les prestations de petit jardinage et petit bricolage. Crédit d'impôt. Infos au 02 98 21 26 30.

STOP ANNONCES

Traoù a bep seurt

EMPLOI -SERVICE

◆ Laïta – Job dating. – Mer 15/05, de 10 h à 19 h 30 en continu sur le site de Ploudaniel. Vous êtes à la recherche d'un CDI, CDD, d'une alternance ou d'un stage ? Infos au 02 29 62 50 23 – drh29@laita.fr

LOCATIONS - VENTES

Les annonces immobilières n'engagent en aucun cas la mairie, mais seulement les annonceurs.

◆ Cherche maison ou appt à louer, Lesneven et environs. 3 ch. Tél. 06 35 40 65 86.

◆ Loue, Lesneven centre, appt T1 bis, 2^e étage, dans ruelle calme. Libre 1^{er} juin, 290 €. Tél. 06 72 51 33 02 ou 02 98 25 40 88.

◆ Loue, Lesneven centre, places de parking dans local facile d'accès. 40 €/mois. Tél. 02 98 83 01 50.

◆ Loue, Le Folgoët bourg, appt, 74 m² : cuis., sdb, salon, séjour, 2 ch., garage, remise, jardin commun. 493 €, libre 1^{er} juin. Tél. 06 17 41 42 27.

◆ Loue, Lesneven centre, local commercial ou cabinet médical, 65 m², BE, 520 €/mois. Bail en fonction de l'activité. Tél. 06 11 69 23 39.

DIVERS

◆ Vide-maison, mer 8, de 10 h à 18 h, 59 rue Poulourou, Ploudaniel.

◆ Vds bois de chauffage (chêne, hêtre), fendu, coupé en 30, 40, 45 cm, livré. Tél. 06 82 00 15 23 - 02 98 21 12 51.

INFO COMMERCIALE : Nouveau : Le Salon2massage « **Secretszen** » s'implante au 12 rue de la Marne. Portes ouvertes Sam 4 et Dim 5 mai, de 10 h à 18 h. Tél. 06 68 42 18 81. www.massage-secretszen.com



Communauté Lesneven
Côte des Légendes
Kumuniezh Lesneven Aod ar Mojennoù



Dans le cadre de la mise en œuvre du SAGE du Bas-Léon (*Schéma d'Aménagement et de Gestion des Eaux*), la Communauté Lesneven Côte des Légendes (CLCL), en partenariat avec le Syndicat des Eaux du Bas-Léon (SEBL), réalise actuellement une étude sur le bassin versant du Quillimadec. Cette étude a pour objectif de dresser un diagnostic de l'état physique des cours d'eau du bassin versant.

Le bureau d'études CEREG procèdera à des prospections le long des berges du Quillimadec de Mai à Août 2019.

Aussi, afin de faciliter l'accessibilité aux secteurs à prospecter et la réalisation des relevés indispensables à l'étude, la CLCL a engagé les démarches nécessaires à la prise d'un arrêté préfectoral autorisant le personnel du bureau d'étude à pénétrer sur les propriétés privées le cas échéant.

Pour toute information complémentaire, vous pouvez contacter le Syndicat des Eaux du Bas-Léon au 02 98 30 75 24.



Sortie organisée par le CCAS pour les personnes âgées de Lesneven

En partenariat avec l'association Amadeus, le CCAS propose aux personnes âgées ayant des difficultés de déplacements une sortie lundi 13 mai (après-midi) à la manufacture Henriot de Quimper (5€/personne). Places limitées. Inscriptions : tél. 02 98 83 57 95 ou ccas.lesneven@orange.fr

Prochainement à L'Arvorik – Ven 10 mai, à 20 h 30, théâtre familial « Minute Papillon » par le Théâtre de L'Ecume. Tarifs : 13 € - 10 €, 3 € et pass famille. Pour tout public : les enfants dès 6 ans, leurs parents, grands-parents et... tous les autres !



« Chez nos voisins »

Grande collecte des déchets chimiques des Particuliers. – Sam 11, de 10 h à 17 h, parking Leroy Merlin à Brest. Peintures, enduits, colles, mastics, solvants, acides, liquide de refroidissement, insecticides, phytosanitaires etc...
Brignogan – Musée du coquillage. – Recherche pour cet été, des bénévoles et/ou un emploi à mi-temps. Formation assurée. Tél. 02 98 83 51 35 ou clorobichon@gmail.com .
Saint-Frégant – Journées de la prévention. – Lun 6, 13, 20 et 27 mai, de 19 h à 21 h, Cafés discut' proposés aux parents et enfants sur les usages du numérique, espace multifonction. Partagez vos expériences, vos questionnements... Gratuit et ouvert à tous. Tél. 06 72 65 74 92 (inscriptions obligatoires).

Communiqués des Sports

Keleier ar sportoù

***Korigans marche. – Sam 4,** à 13 h 45, La Forest-Landerneau ; **Dim 5,** à 9 h, Porsguen, Plouescat. **Mar 7,** à 13 h 45, bourg, Lanarvily.

***Racing-Club Lesnevien - Sam 4 et Dim 5**

Stade Jean Abautret

CATEGORIE	JOURS	HEURE	ADVERSAIRE	TERRAIN
U16 A	SAMEDI	16H00	FC LE RELECQ	SYNTHETIQUE
SENIORS A	SAMEDI	18H30	MILIZAC	SYNTHETIQUE
SENIORS B	DIMANCHE	15H30	PORTSALL	SYNTHETIQUE
SENIORS C	DIMANCHE	13H30	PLOUGUIN	SYNTHETIQUE
LOISIRS	DIMANCHE	10H00	ST RENAN	SYNTHETIQUE

HANDBALL - Sam 4

Equipes	Adversaire	Match	Salle
Débutants 1 verts	Plateau	18h30	René Bodénès
Moins de 13 Gars 4	Brest BH	15h45	René Bodénès
Moins de 13 Filles 1	Elorn	17h15	René Bodénès
Seniors Gars 2	Ergué Gabéric	18h45	René Bodénès
Seniors Gars 1	Chateaulin	20h45	René Bodénès
Moins de 15 Gars 1	Loudéac	15h30	Kerjézéquel
Moins de 18 Gars 1	B. d'Armor Plérin	17h	Kerjézéquel
Moins de 18 Gars 2	Roz Hand' Du	18h45	Kerjézéquel
Seniors Filles 2	Roz Hand' Du 2	20h30	Kerjézéquel

* **L'échiquier du Léon organise son 16ème Open d'échecs,** Mer 8 mai, à partir de 10 h, à la Maison d'Accueil.

3 tournois de parties rapides: Principal, Espoirs et Petits Pions ; Tarifs : adultes 10 €/jeunes, 5 €.

Renseignements et inscriptions: noel.rannou@cegetel.net ou 06 14 95 45 16. Sandwiches, gâteaux, boissons sur place.



Communiqué de la Préfecture du Finistère – Lutte contre la prolifération des Choucas des tours Information sur la nécessité de pose de grillage sur les cheminées

La prolifération des Choucas des tours cause d'importants dégâts aux cultures et leurs nids dans les cheminées peuvent présenter un risque pour la sécurité. Cet oiseau est une espèce protégée : une dérogation préfectorale permet des prélèvements d'oiseaux dans les secteurs les plus concernés, opérations strictement encadrées par arrêté préfectoral. La plupart des Choucas du Finistère nichent dans les cheminées. Une des actions ralentissant le développement de cette espèce est la généralisation de la pose de grillages sur les conduits. Ces engrillagements éviteront la formation des nids. Nous remercions les personnes concernées qui mettront en place ces grilles à l'issue de l'actuelle période de nidification (septembre). Il est conseillé de faire appel aux services de couvreurs ou poseurs de cheminées. Un registre sera à votre disposition en mairie si vous souhaitez nous faire part de votre action.